



## AkoustiGlue Compound



### Especificaciones del Producto

<b>Nombre</b>	<b>AkoustiGlue Compound (AKG)</b>
<b>Descripcion</b>	AKG es una pasta ligera viscoelástica diseñada para instalarse en medio de dos hojas de yeso, triplay o MDF formando en su interior una membrana de desacople entre las hojas de yeso, logrando una discipación del ruido que se transmite a través de los muros.
<b>Características</b>	<ul style="list-style-type: none"> <li>◆ Class A fire rated</li> <li>◆ Excelente aislamiento acústico</li> <li>◆ Excelente radio de amortiguación</li> <li>◆ Producto de mayor atenuación acústica en el mercado.</li> <li>◆ Fácil Aplicación</li> <li>◆ Bajo en VOCs</li> <li>◆ Secado y curado rápido</li> </ul>
<b>Base</b>	Base agua
<b>Peso Humedo</b>	1.02 kg/litro
<b>Solidos Totales</b>	58% + - 5
<b>Espesor Capa</b>	1 mm promedio a 21°—54°C
<b>Rendimiento</b>	1.84 m <sup>2</sup> /litro
<b>VOCs teorico</b>	5 g/litro
<b>Limitaciones</b>	<p>No es propiamente un pegamento ni un sellador de piezas, por lo que se requerirá que las hojas de material sean sujetadas con pijas o algún sujetador.</p> <p>Su diseño es para emplearse en interiores. Después de la instalación se recomienda mantener una temperatura media (20-30°C) para su secado óptimo.</p> <p>Nunca se use AKG en conjunto con un adhesivo. Este producto evita la transmisión de sonido de una habitación a otra. NO es un acondicionador acústico.</p>
<b>Almacenamiento</b>	No almacenar las cubetas de material a temperatura de congelamiento. Almacenar bajo techo de 10-45°C

### Ventajas

- AKG es muy fácil y rápido de aplicar.
- Por lo mismo, no se requiere de una capacitación especial.
- Se puede instalar tanto en nuevas construcciones como en remodelaciones.
- El producto puede ser empleado por constructores, arquitectos, contratistas o personas sin experiencia.
- AKG ha sido probado exitosamente en múltiples aplicaciones.

### Instalación

Se recomienda emplear una bolsa para aplicar lechada (o duya) para la aplicación más simple de **AKG**. Se coloca la goma en la bolsa con ayuda de una cuchara de albañil, se recomienda cortar la punta de la bolsa a una apertura de 1/4" (5 mm) y después esparcirlo aleatoriamente sobre la hoja de yeso (como si fuera spagueti). Otra forma de aplicar el producto es esparcirlo con una llana dentada. Se recomienda aplicar 1.8 - 2.0 Lt por hoja de yeso.

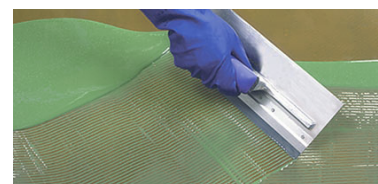
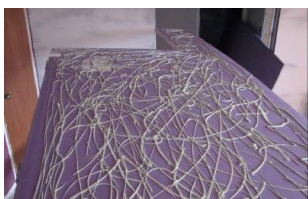
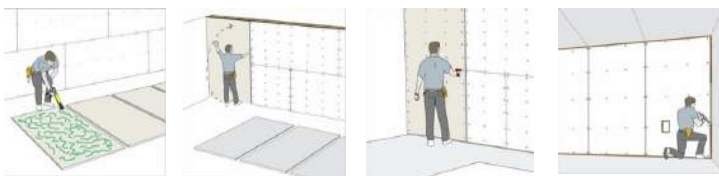
Dejar un marco de 5-10 cms en la orilla de cada hoja de yeso para poder manipularla una vez aplicado **AKG** sobre ella.

No dejar pasar más de 20 mins. antes de instalar las hojas de yeso para evitar que comience a curar el producto anticipadamente.

Colocar la segunda hoja de yeso en forma transversal a la primera. Fijar al muro empleando las pijas apropiadas para el trabajo.

Seguir siempre los códigos de construcción para la fijación (tipo de pija y distanciamiento).

Finalmente, asegúrese de sellar todos los contornos y juntas con el sellador acústico con **Pasta NPC**.



## Empacado Manejo y Almacenamiento

<b>Envase</b>	18.92 Litros
<b>Envase con Producto</b>	18.92 Kg
<b>Flash Point</b>	NA
<b>Almacén</b>	Mantener los envases con producto húmedo en lugares cerrados (15°C-32°C).
<b>Vida del Producto</b>	12 meses después de la fecha de fabricación.

## Limpieza y Seguridad

<b>Limpieza</b>	El equipo se deberá limpiar con agua y jabón
<b>Seguridad</b>	Se recomienda equipo básico de seguridad en la aplicación de NPC.
<b>Ventilación</b>	Se recomienda para hareas confinadas.
<b>Precaución</b>	No ingerir.

## Resultados de Laboratorio



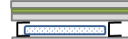
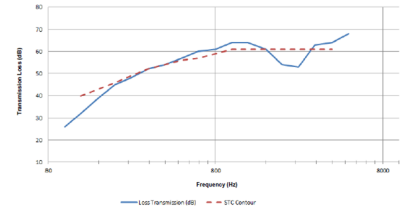
STC= 52

Descripción del Sistema  
5/8" Hoja de Yeso  
AkoustiGlue (1.8 Lts)  
5/8" Hoja de Yeso  
Poste Metélico 3-5/8" @ 24" de distancia  
5/8" Hoja de Yeso

Test Date: January 11, 2011  
Per ASTM Std E90

Project: AkoustiGlue One Side System

STC= 52



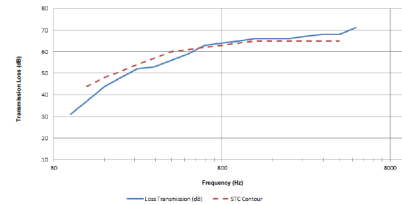
STC= 61

Descripción del Sistema  
5/8" Hoja de Yeso  
AkoustiGlue (1.8 Lts)  
5/8" Hoja de Yeso  
Poste Metélico 3-5/8" @ 24" de distancia  
5/8" Hoja de Yeso  
AkoustiGlue (1.8 Lts)  
5/8" Hoja de Yeso

Test Date: January 11, 2011  
Per ASTM Std E90

Project: AkoustiGlue Two Side System

STC= 61



Los resultados arriba presentados, son transcritos de los resultados de laboratorio llevados a cabo por Owens Corning. Pueden ser tener ligeras fallas de transcripción. Si requiere los resultados de laboratorio le sugerimos solicitarlo a su vendedor.  
Los RESULTADOS OPTIMOS se obtendrán después del curado del producto instalado, mismo que suele ocurrir aproximadamente de 2-3 semanas a temperaturas medias y HR por debajo del 60%.



Acoustic and Insulation Product Testing Laboratories  
(Owens Corning)



Los datos reportados en este documento son compartidos de buena fe sujetos a cambio sin aviso alguno. Todos nuestros productos son garantizados conforme al estándar de calidad de NoiseProofing Solutions. No nos hacemos responsables del uso y condiciones de aplicación de nuestros productos. Nuestra responsabilidad, si hubiera, se limita al cambio de nuestros productos por otros nuevos. Los logos empleados son propiedad de sus propietarios.

**NoiseProofing Solutions**  
**info@SuperAislante.com**